

ВЕДОМОСТЬ РАБОЧИХ ЧЕРТЕЖЕЙ ОСНОВНОГО КОМПЛЕКТА

<i>Лист</i>	<i>Наименование</i>	<i>Примечание</i>
	Титульный лист	
	Чертежи раздела АР	
1	Ведомость основных комплектов рабочих чертежей	
2	Пояснения к проекту	
3	План цокольного этажа. М1:75	
4	План первого этажа. М1:75	
5	План мансарды. М1:75	
6	План кровли. М1:75	
7	Фасад 1 - 4. М1:75	
8	Фасад А - Г. М1:75	
9	Фасад 4 - 1. М1:75	
10	Фасад Г - А. М1:75	
11	Разрез 1 - 1. М1:75	
12	Разрез 2 - 2. М1:75	
13	План цокольного этажа /полю/. М1:75	
14	План первого этажа /полю/. М1:75	
15	План мансарды этажа /полю/. М1:75	
16	Конструкции полов	
17	Дымоventилиционные каналы	
18	Вид-1	
19	Вид-1	
20	Вид-2	
21	Вид-3	
22	Вид-4	

						МП-			АР			
Изм.	Кол. уч.	Лист	№ док.	Подп.	Дата							
Проверил						ИНДИВИДУАЛЬНЫЙ ЖИЛОЙ ДОМ			Стадия	Лист	Листов	
Архитектор									Р	01	22	
						Ведомость рабочих чертежей основного комплекта						

ПОЯСНЕНИЯ К ПРОЕКТУ

Одноквартирный жилой дом предназначен для постоянного проживания одной семьи.

ОСНОВНЫЕ КОНСТРУКЦИИ И МАТЕРИАЛЫ

Фундамент - ленточный монолитный;

Цоколь - бетонная стена;

Подвал - бетонная стена;

Наружные стены 1-го этажа - трехслойные толщиной 550мм (разработаны из керамического двойного щелевого кирпича, М-125, р-р: 250X120X138 толщиной 380мм +50 мм. Пеноплекс + облицовочный кирпич М125 толщиной 120мм);

Внутренние несущие стены - из керамического двойного щелевого кирпича, М-125, р-р: 250X120X138 толщиной 380мм на растворе марки М75 толщиной 380, 250мм;

Перегородки первого этажа - из керамических кирпичей марки М50 на растворе марки М75 толщиной 120мм;

Стены 2-го этажа - клееный сосновый брус с вертикальным расположением ламелей толщиной 200x200мм;

Перегородки - из керамических кирпичей марки М75 на растворе марки М75 толщиной 120мм;

Перекрытие над подвалом и первым этажом - монолит. ж/б конструкция;

Перекрытие над мансардным этажом - по деревянным балкам под стропилами, с защитой от гниения и возгорания по листу КР-1, с подшивкой двумя слоями негорючего материала (гипсокартон).

Кровля - Гибкая черепица TEGOLA по деревянным стропилам, с защитой от гниения и возгорания по рекомендациям на листе КР-1;

Утеплитель - плиты минераловатные "Руф Баттс" толщиной 100+100=200мм ;

Окна - из ПВХ профилей, с двухкамерными стеклопакетами толщ. 36мм, с сопротивлением теплопередаче 0,56м²С/Вт.

Лестница - монолит. ж/б конструкция;

ИНЖЕНЕРНОЕ ОБОРУДОВАНИЕ

Отопление - от индивидуального отопительного котла. В комнатах - отопительные радиаторы, в ванной комнате - расположенные в полу трубы.

Водоснабжение - холодное от местной сети, горячее - через бойлер

Канализация - в местную сеть

Электроснабжение - от местной сети.

По степени огнестойкости дом относится к зданиям III-его класса, по функциональной пожарной опасности - к классу Ф1.4 (по СНиПу 21.01)

! ОБЩИЕ УКАЗАНИЯ

1. Перед началом строительно-монтажных работ проект дома должен быть привязан к конкретной местности в части:

а)привязки по горизонтали к границам участка и по вертикали к рельефу,

б)корректировки фундаментов в соответствии с инженерно-геологическими условиями на участке,

в)подключения к местным инженерным сетям.

2. В соответствии с Законом РФ "О сертификации" все материалы и изделия, используемые в строительстве, должны быть сертифицированы на предмет гигиенической и пожарной безопасности.

3. Производство всех строительно-монтажных работ вести под постоянным наблюдением опытного производителя работ с ВЫСШИМ СТРОИТЕЛЬНЫМ ОБРАЗОВАНИЕМ,

с соблюдением правил техники безопасности, в соответствии с нормативными документами.

5. Без штампа "К производству работ" технадзора Заказчика настоящий комплект чертежей не имеет силы и служит только для подготовительных работ.

6. Перечень видов работ, требующих составления актов освидетельствования скрытых работ:

по армированию элементов из монолитного бетона, по состоянию кирпичной кладки/по

армированию газобетонной кладки, по утеплению , по устройству канкалов в стенах,

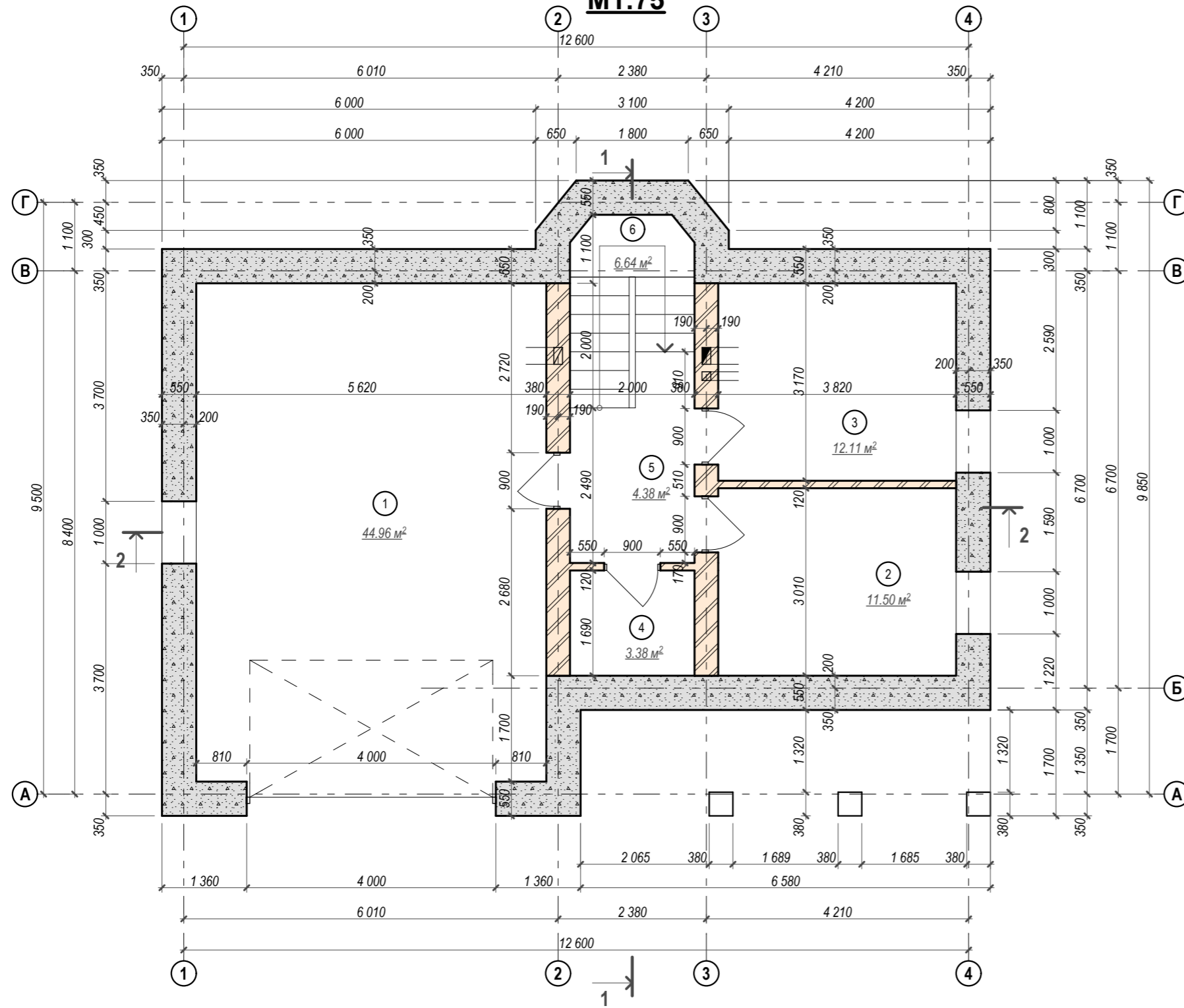
по монтажу перегородок, по установке оконных и балконных дверных блоков, по устройству полов.

ОСНОВНЫЕ ТЕХНИКО-ЭКОНОМИЧЕСКИЕ ПОКАЗАТЕЛИ:

Наименование		Ед. изм.	Количество		
Общая площадь		м ²	255,5		
Площадь квартиры (отапливаемых помещений)		м ²	168.15		
Жилая площадь		м ²	108.8		
Строительный объем	надземной части	м ³	1101.0		
	подземной части	м ³	293.1		
Площадь застройки		м ²	136.3		
МП-АР					
Изм.	Коп. уч.	Лист	№ док.	Подп.	Дата
ИНДИВИДУАЛЬНЫЙ ЖИЛОЙ ДОМ					
Проверил		Стадия	Лист	Листов	
Архитектор		Р	02	22	
Пояснения к проекту					

План цокольного этажа

M1:75

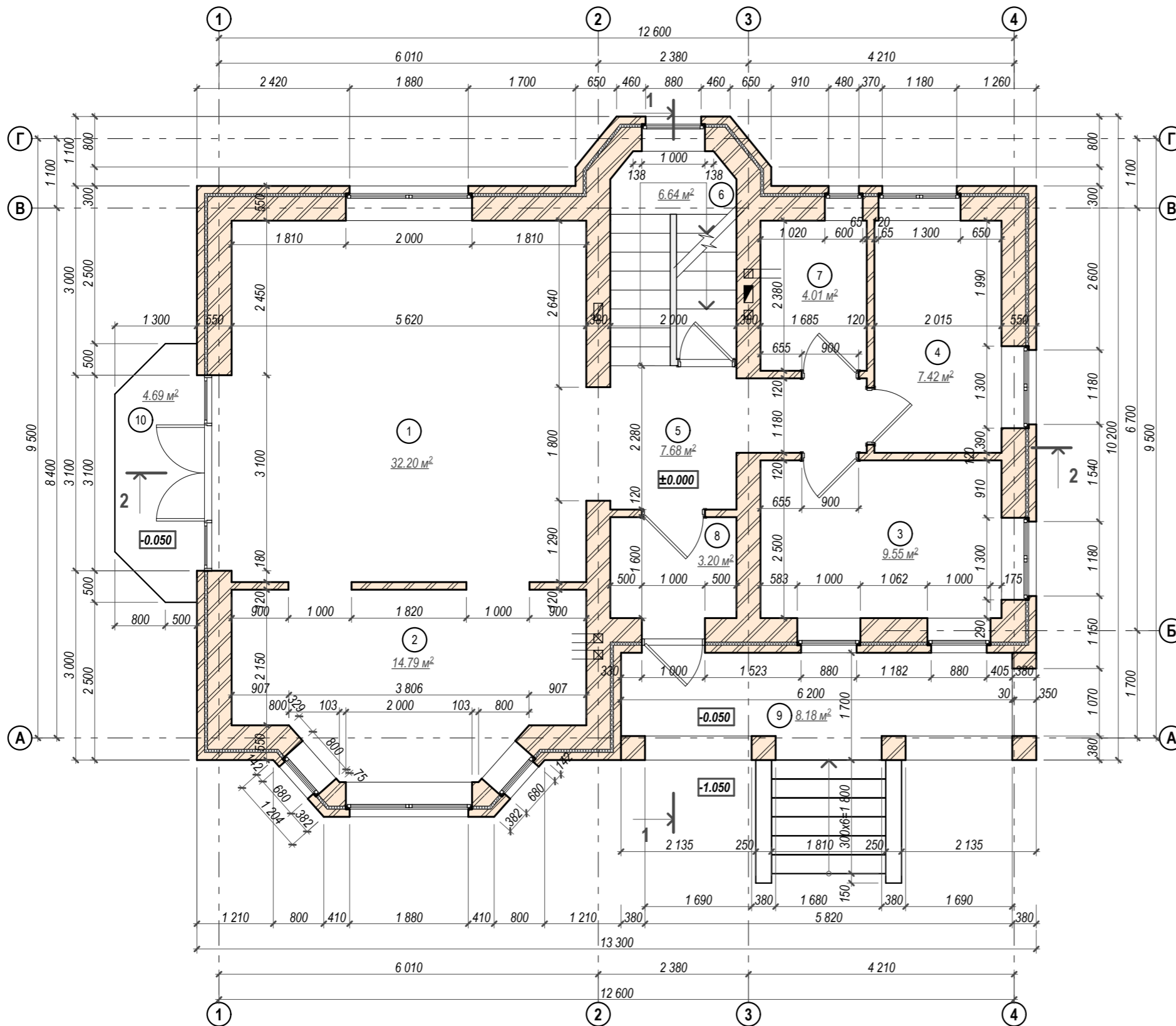


Экспликация помещений цокольного этажа

Номер	Наименование	Площадь, кв.м	Козф-т	Всего
1	Гараж	44.96	-	44.96
2	Хоз. помещение	11.50	-	11.50
3	Котельная	12.11	-	12.11
4	Хоз. помещение	3.38	-	3.38
5	Холл	4.38	-	4.38
6	Лестничная клетка	6.64	-	6.64
	ИТОГО	82.97		82.97

МП-						АР
Изм.	Кол. уч.	Лист	№ док.	Подп.	Дата	
Проверил Архитектор						ИНДИВИДУАЛЬНЫЙ ЖИЛОЙ ДОМ
						План цокольного этажа М1:75
						Стадия Р
						Лист 03
						Листов 22

План первого этажа М1:75

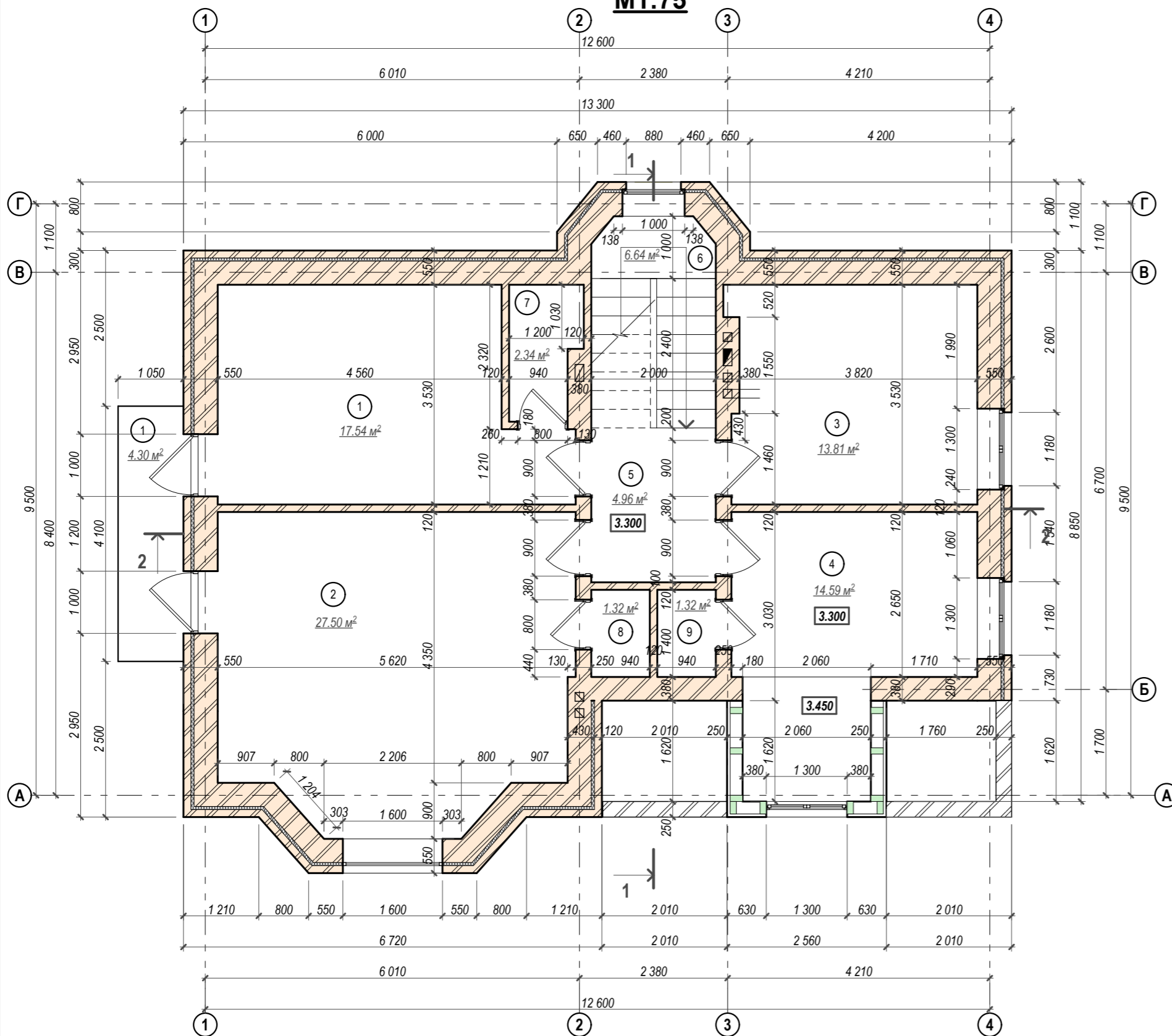


Экспликация помещений мансардного этажа

Номер	Наименование	Площадь, кв.м	Кэф-т	Всего
1	Гостинная	32.2	-	32.2
2	Кухня	14.8	-	14.8
3	Спальня	9.55	-	9.55
4	Кабинет	7.42	-	7.42
5	Холл	6.91	-	6.91
6	Лестничная клетка	6.64	-	6.64
7	Санузел	4.01	-	4.05
8	Тамбур	3.2	-	3.2
9	Терраса	8.18	0,5	4.09
10	Балкон	4.69	0,3	1.41
ИТОГО		97.64		90.27

						МП-	АР
Изм.	Кол. уч.	Лист	№ док.	Подп.	Дата		
Проверил						ИНДИВИДУАЛЬНЫЙ ЖИЛОЙ ДОМ	Стадия Р
Архитектор							Лист 04
						План первого этажа М1:75	Листов 22

План мансардного этажа М1:75



Экспликация помещений мансардного этажа

Номер	Наименование	Площадь, кв.м	Коеф-т	Всего
1	Спальня	17.54	-	17.54
2	Спальня	27.50	-	27.50
3	Санузел	13.81	-	13.81
4	Спальня	14.59	-	14.59
5	Холл	4.96	-	4.96
6	Лестничная клетка	6.64	-	6.64
7	Гардеробная	2.34	-	2.34
8	Гардеробная	1.32	-	1.32
9	Гардеробная	1.32	-	1.32
10	Балкон	4.3	0,3	1.3
	ИТОГО	94.32		91.32
	ИТОГО	268.9		255.5

						МП-	АР
Изм.	Кол. уч.	Лист	№ док.	Подп.	Дата		
Проверил						ИНДИВИДУАЛЬНЫЙ ЖИЛОЙ ДОМ	Стадия
Архитектор							Р
						План мансардного этажа М1:75	Листов 22

Фасад А - Г



						МП-				АР	
Изм.	Кол. уч.	Лист	№ док.	Подп.	Дата				Стадия	Лист	Листов
						ИНДИВИДУАЛЬНЫЙ ЖИЛОЙ ДОМ			Р	08	22
						Фасад А - Г. М1:75					
Проверил											
Архитектор											

